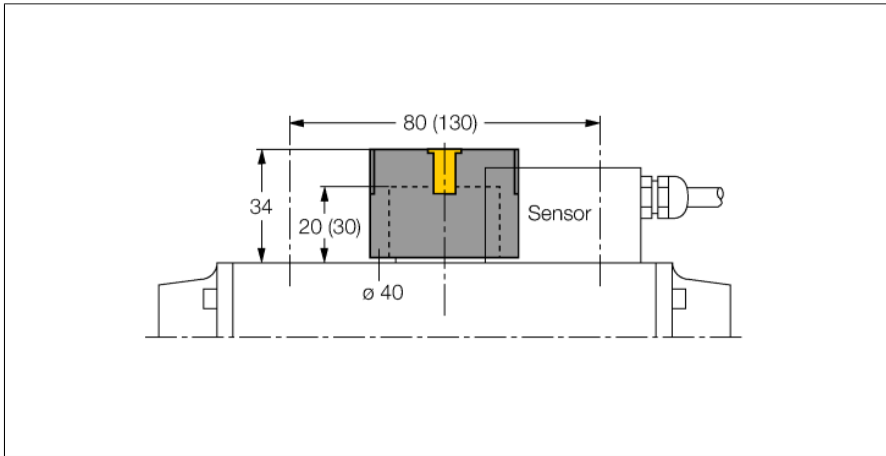


Accesorios

Kit de activación (puck)

BTS-DSU35-EB1

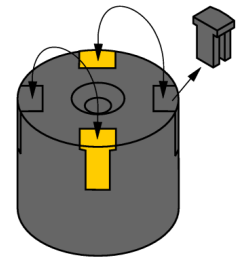


- Posición final amortiguada
- Polos del interruptor de acero inoxidable (1.4305)
- Para accionamientos con rotación izquierda y derecha
- Las pantallas pueden girarse 90°
- Patrón de agujeros en la brida: 30 x 80 mm (30 x 130 mm)
- Altura del eje de conexión (extensión del eje): 20 mm (30 mm)/Ø: máx. 30 mm
- Diámetro máximo del anillo deslizante: 34 mm


descripción general

Los sensores duales están fabricados especialmente para controlar la posición de accionadores giratorios y combinan la fiabilidad de la detección inductiva sin contacto con la flexibilidad de carcasas modulares. Una amplia gama de accesorios prácticos garantiza la adaptación óptima a su equipo.

Tipo	BTS-DSU35-EB1
N.º de ID	6900225
Diseño	Accesorios para sensor dual, Ni4-DSU35...
Material de la cubierta	Plástico, PP-GF30
Par de apriete para el tornillo de sujeción	1.5 Nm
Incluido en el equipamiento	2 tornillos de cabeza hexagonal M5 x 12, 2 arandelas de seguridad D5, 1 tornillo avellanado M6 x 25



Accesorios

Modelo	N° de identificación		Dibujo acotado
BTS-DSU35-CLIP/YE	6900429	Pinzas de pantalla amarillas, adecuadas para actuadores BTS-DSU35-EB, unidad de embalaje: 10	
BTS-DSU35-CLIP/BK	6900430	Pinzas de pantalla negras, adecuadas para actuadores BTS-DSU35-EB, unidad de embalaje: 10	