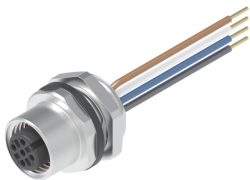
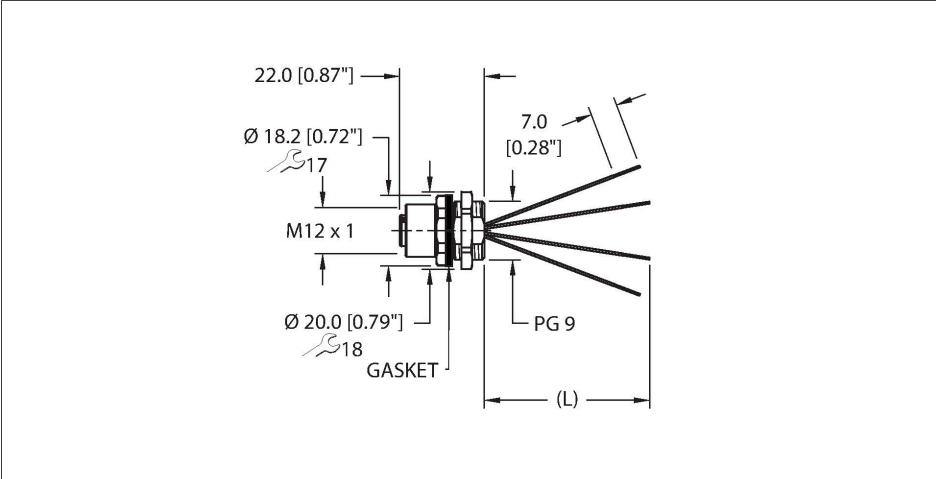


EFKBG-A4.400.8-1

Receptáculos de actuador y sensor – Montaje frontal



Tipo	EFKBG-A4.400.8-1
N.º de ID	100012201
Reemplaza	FK 4.4-x/S613
Conector A	Conector hembra, M12 × 1, codificación C
Especificación de diseño	según IEC 61076-2-101
Número de polos	4
Contactos	Bronce,CuSn,Dorado
Soporte del contacto	Plástico, TPU, Negro
Junta	Junta tórica, FKM/FPM
Carcasa abridada	Latón, CuZn, Niquelado
Par de apriete	0.4 ... 1.8 Nm (Tener en cuenta el par de tensión máximo de la pieza opuesta)
Tipo de montaje	montaje en pared delantera
Junta para rosca	Junta, NBR
Rosca interna	PG9
Locknut	Latón, CuZn, Niquelado
Par de apriete de la brida	2.5...6.8 Nm
Vida útil de funcionamiento mecánico	> 100 Ciclos de acoplamiento
Grado de suciedad	3
Grado de protección	IP67, IP68, IP69, IP69K
	NEMA: 1, 3, 4, 6P, 12
Hilos trenzados	
Número de conductores	4
Longitud del cable	1 m, (+50 mm o 4 % de la longitud/-0,0, según el valor mayor)
Material conductor	TC (cobre estañado)
Aislamiento del conductor	PVC
Sección transversal de núcleo	18 AWG [similar a 0,75 mm²]

Características



- Conector hembra M12, recto, 5 polos
- Conector hembra M12, recto, 5 polos

Asignación de contactos

Conector A

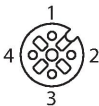


diagrama de conexiones



Colores del conductor BN, WH, BU, BK

Propiedades eléctricas a +20 °C

Voltaje nominal 250 V_{AC}/300 V_{DC}

Corriente 5 A

Propiedades químicas y mecánicas

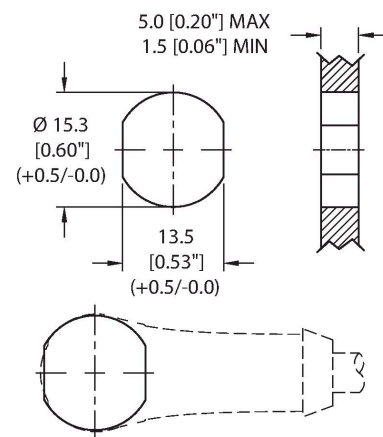
En reposo -40 °C...+105 °C

Aprobaciones
UL 2238
CSA C22.2 n.º 182.3
CE
UKCA
RoHS

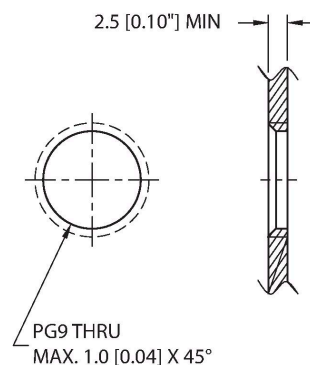
Nota

Nota - Nos reservamos el derecho de realizar modificaciones técnicas sin previo aviso.

A través de perforación



Perforación roscada



Montaje en panel delantero

